

LE CHOIX *du local*



Pour cette maison à ossature bois et poteaux poutres, les propriétaires avaient une exigence : utiliser du bois des Landes. Pari réussi pour cette construction qui s'insère à merveille dans un environnement très vert, au cœur de la forêt.

Il a fallu 7 mois pour construire cette maison à ossature bois et poteaux poutres de 167 m². Le bardage, en pin maritime, a été posé en claire voie, qui donne du relief et un aspect très moderne à la construction. Le bois griserait naturellement avec les années. Les architectes des bâtiments de France ont imposé un cahier des charges précis pour cette maison située dans un espace naturel : avoir un toit en tuiles rouges et conserver un certain nombre d'espèces végétales dans le jardin.



Une coursive fait le tour de la maison et crée des espaces de fraîcheurs en été.



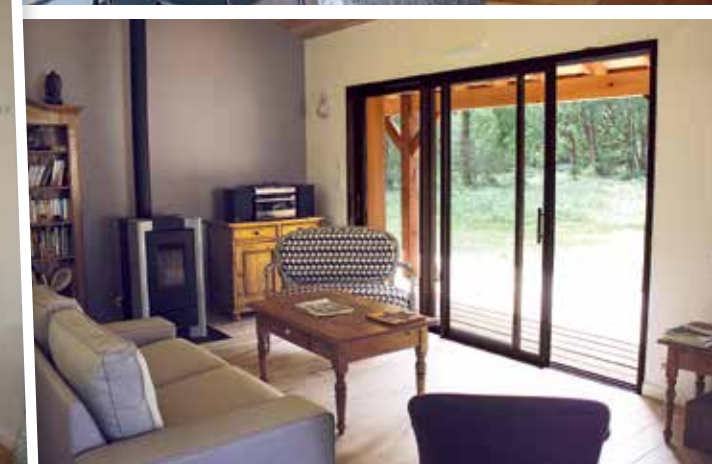
CONSTRUCTEUR : MAISON BOIS VALLERY



“ Nous désirions une maison en bois des landes ”



La maison étant en forme de L, il a fallu installer une double charpente. Ce qui lui confère cet aspect si magistral. On aperçoit les deux diamants au dessus de l'espace cuisine.



« Nous vivions déjà dans une maison à ossature bois depuis une vingtaine d'années. Pour notre nouveau projet, le bois s'est donc imposé », raconte le propriétaire de cette maison. Selon lui, ce matériau dans la construction a de nombreux avantages : « confort, très faible taux d'humidité, isolation acoustique, économies de chauffage et de surcroît esthétique ». Pour leur nouvelle construction, les propriétaires avaient une autre exigence : utiliser du bois local. « Nous désirions une maison en bois des landes. La construction bois s'inscrit dans une démarche environnementale claire, nous voulions aller encore plus loin dans cette logique en évitant le bois importé ». Et quoi de mieux que du pin maritime lorsque l'on s'installe en plein milieu de la forêt des Landes ? Une fois le constructeur trouvé, le couple a dessiné les plans de la future construction : une maison de plain-pied, en deux parties : « L'une comprenant une partie salon/cuisine et une chambre avec dressing pour y

vivre, l'autre avec trois chambres pour accueillir la famille et les amis ». La maison est pensée pour limiter les besoins en chauffage. Son orientation sud sud-ouest permet de bénéficier au maximum des apports de chaleur et de lumière solaire, grâce aux grandes ouvertures sur la façade exposée. La maison est ainsi très lumineuse, avec une ouverture maximale sur la forêt, pour profiter de cet environnement exceptionnel. En revanche, au nord, les fenêtres sont limitées, pour éviter les déperditions thermiques. Une grande coursive fait le tour de la maison, avec une double utilité : éviter la surchauffe l'été en protégeant la maison des rayons du soleil et créer des espaces de vie et de fraîcheur pour la belle saison. A l'intérieur, le bois apparaît par petites touches. « Si on construit une maison en bois, il faut voir le bois ! Mais nous ne voulions pas non plus un intérieur 100% bois, trop rustique à notre goût ». L'aménagement laisse apparaître une belle charpente mansardée et les rampants en pin. Associés à des murs blancs et à un parquet clair, cela confère à l'intérieur une atmosphère très moderne.



Un poêle à granulés et un chauffe-eau thermodynamique assurent les besoins en chauffage du foyer.



Cette maison à été conçue grâce au logiciel de dessin Cadwork.



La partie nuit de cette maison est décoré en toute simplicité et laisse place au romantisme et au charme du bois.

